



● Les algues alimentaires ● aujourd'hui - demain

« La consommation des algues :
comportements et attentes des
consommateurs »

Sterenn Lucas – AGROCAMPUS OUEST

- Consommation traditionnelle en Asie
- Principales espèces consommées

Wakamé
(*Undaria pinnatifida*)



Kombu
(*Laminaria japonica*)

Nori
(*Porphyra spp.*)



- Japon : 7 à 9 kg par an par personne

Source photos : CEVA

- Consommation nouvelle
- Principales espèces consommées

Haricot de mer ou spaghetti de mer
(*Himanthalia elongata*)



Laitue de mer ou ulve
(*Ulva Sp*)



Kombu royal
(*Saccharina latissima*)



Dulse
(*Palmaria Palmata*)

Wakamé
(*Undaria pinnatifida*)



Nori
(*Porphyra spp.*)



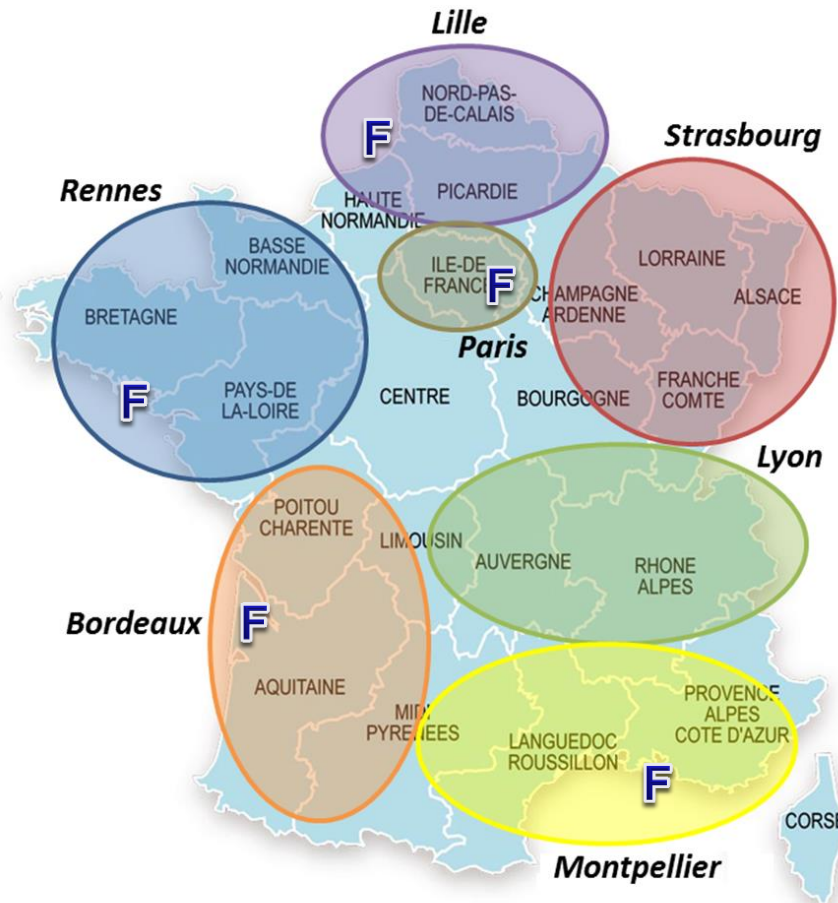
Source photos : CEVA

Comment développer le marché des algues alimentaires ?



- Quelle notoriété et quelle image des algues en France ?
- Quels sont les comportements et les attentes des consommateurs et des non consommateurs?
- Quels sont les freins à la consommation?

N.B. : Hors micro-algues, compléments alimentaires et gélifiants



<http://www.handi-u.fr/pid24128/carte-des-etablissements.html>

Quantitatif

- ➔ Enquête consommateur
= 7 grandes villes
= 825 questionnaires
(échantillon représentatif de la population française)

Qualitatif

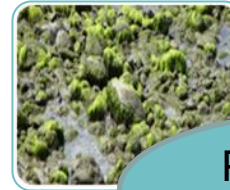
- ➔ Groupes de discussion
= 5 grandes villes (F)
= > 80 participants

Que vous évoque les algues ?



Mer /
Vacances

Alimentation



Pollution /
Marée Verte



Aspect
Santé



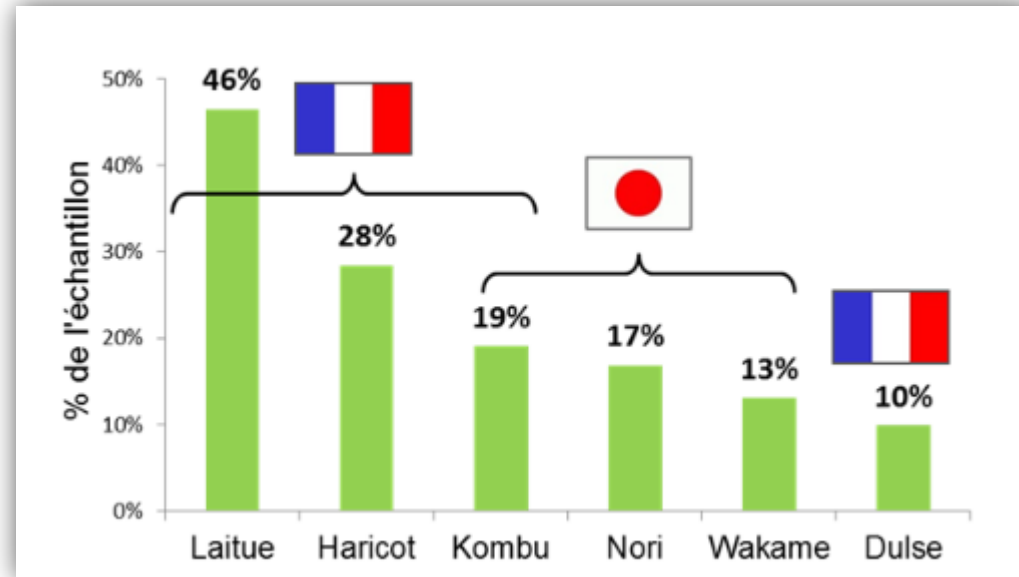
Origine :
Asie



Cosmétique

Source : Groupes de discussion

Connaissance des algues



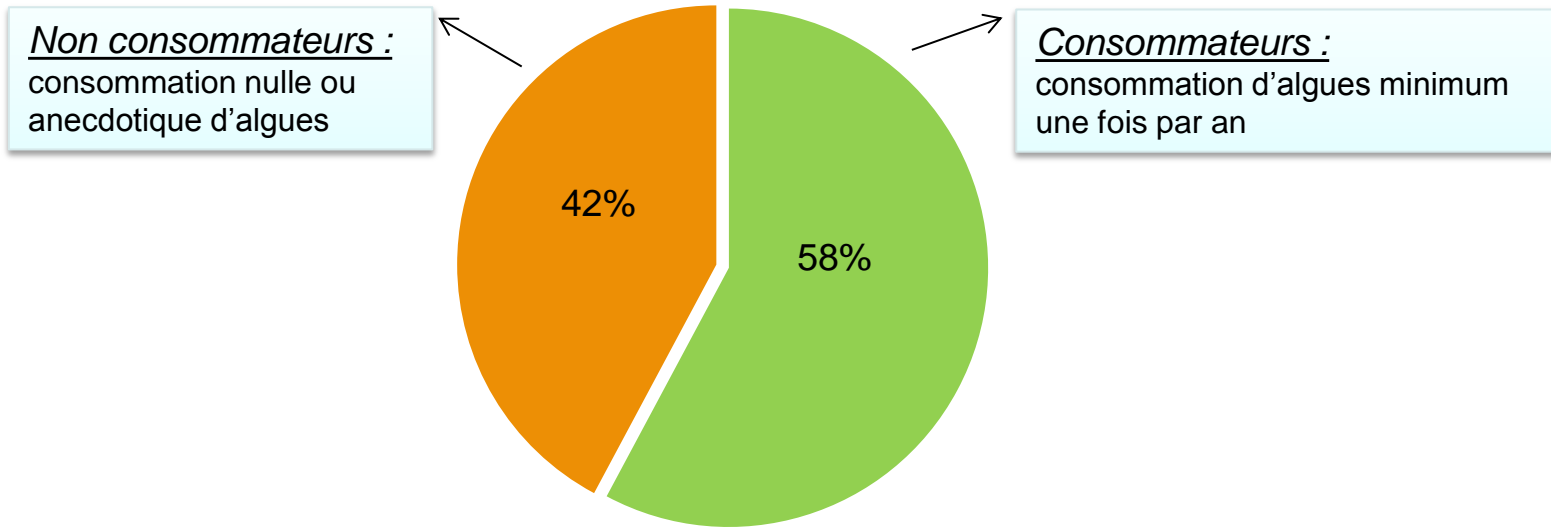
Source : Le Bras et al. (2014), Test de notoriété assisté.

- Les espèces les plus consommées sont les moins connues
- Forte notoriété Laitue et haricot de mer : artéfact déclaratif lié à la familiarité du nom ?
- 1/3 des consommateurs et 1/2 de non consommateurs ne connaît aucune espèce d'algues

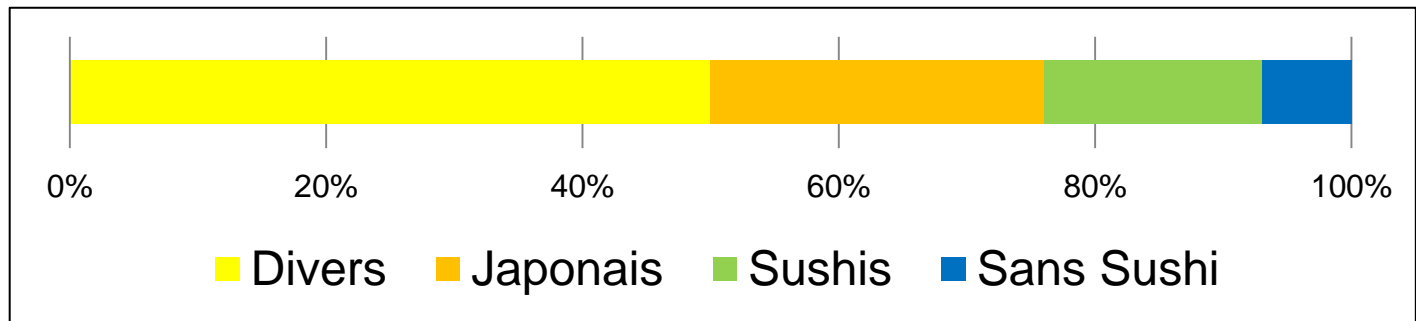
Consommation d'algues

(réponses : 825)

Source: IDEALG, Enquête consommateur.



- *La majorité de la population consomme des algues*
- *13 % des consommateurs ignoraient leur consommation*
- *Porte d'entrée des algues = Cuisine japonaise*

Répartition de la consommation d'algues
par type de consommateurs :

Source: IDEALG, Enquête consommateur

- *La majorité des consommateurs mange un faible nombre de produits et avec une fréquence faible*
- *Difficulté pour identifier les consommateurs « purs » de produits d'inspiration française*
- *Consommation surtout en restaurant ou en prêts à consommer*

Produits d'inspiration française



- Profil : Femmes de 30-60 ans, revenu plutôt élevé
- Représentent 14 % de notre échantillon
- Consomment également des produits d'inspiration asiatique
- Consommateurs réguliers de produits biologiques

Produits d'inspiration asiatique



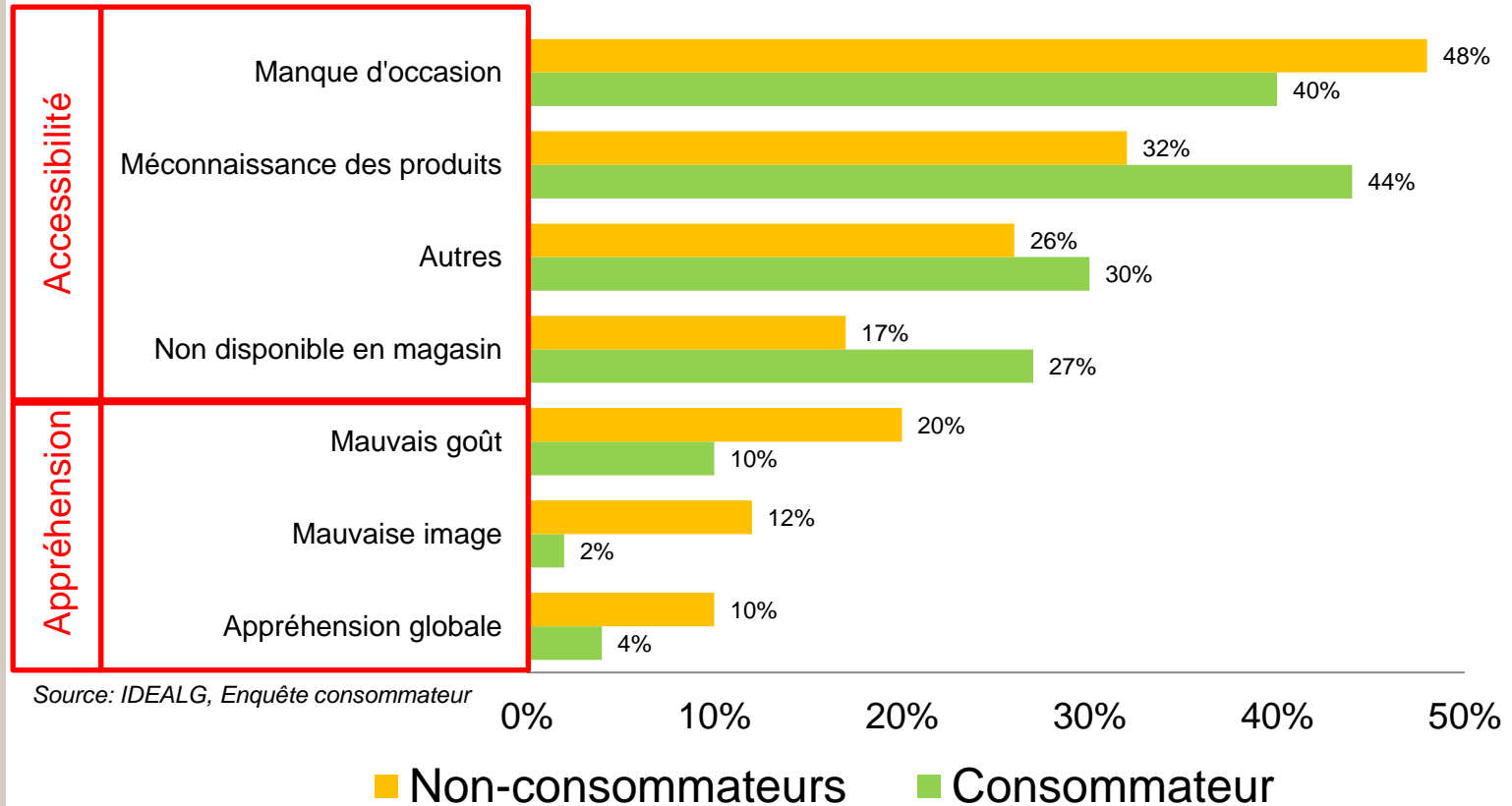
- Profil : Femmes et hommes de 18-60 ans, revenu varié
- Représentent 44 % de notre échantillon
- Consommation de sushi, soupe miso et salade de wakamé
- Forte consommation de produits prêt-à-manger

*Non
consommateurs*



- Profil : varié
- Représentent 42 % de notre échantillon
- 89 % se disent prêt à tester des produits aux algues
- Pas attirés par les produits d'inspiration asiatique
- Pas d'appréhension vis-à-vis du goût et de la texture

Principaux freins évoqués par les personnes enquêtées



- *Manque d'accessibilité principal frein à la consommation*
- *Appréhension plus grande chez les non consommateurs*

Consommateurs

Non Consommateurs

Consommateur de demain ?

Appréciation du goût des algues dans les produits japonais.

→ Favorise la consommation de produits d'inspiration française

89 % d'entre eux se disent prêts à goûter des produits aux algues.

→ consommateurs potentiels

Diversifier la consommation

Besoin d'accompagnement

Communiquer

Faciliter l'accès aux produits